



Omogeneizzatore HA53 – Star Line

MODELLO	MAX. POTENZA		PRESSIONE bar		PORTATA l/h
	kW	1.000	1.200	1.500	
HA53 Star Line	400	8.500	7.500	6.000	

*Valori riferiti a macchine a capacità fissa

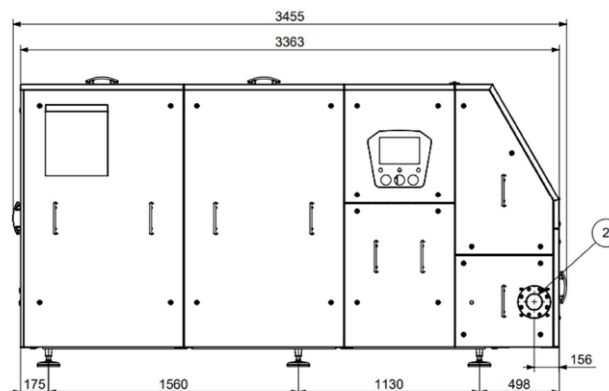
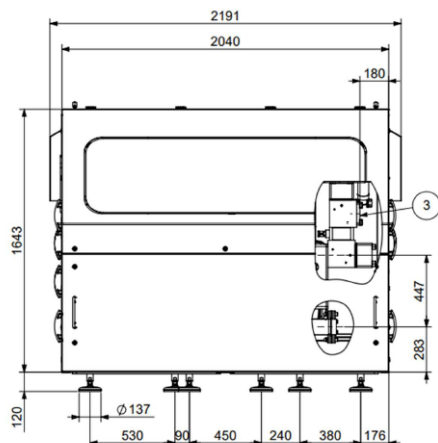
**Valori riferiti a prodotti con viscosità max di 500Cp

DATI TECNICI

Nr. di pistoni	5
Corsa (mm)	140
Peso (Kg)	10.000
Consumo di acqua (l/h)	300
Quantità olio di lubrificazione (kg)	120
Connessioni ingresso/uscita prodotto	Flangia a saldare $\varnothing e115 \varnothing i110 / \varnothing e52 \varnothing i46$
Max. potenza installabile (kW)	400

Design conforme alla DIRETTIVA MACCHINE e agli STANDARD EUROPEI in vigore.





CARATTERISTICHE

Testata di compressione: monoblocco in Duplex SAF2205 forgiato e pallinato, 5 pistoni pompanti in ceramica integrale, pacchetti pistone di altissima densità adatti all'alta pressione

Gruppo omogeneizzante:

- Regolazione Idro-pneumatica della pressione
- Valvole omogeneizzanti in carburo di tungsteno

Valvole a sfera in Stellite™, sedi valvole di aspirazione e mandata integrate in un unico componente

Valvola di sovrappressione, flussostato sul circuito dell'acqua

Trasduttore di pressione digitale 4-20 mA

Trasmissione:

- Sistema di lubrificazione forzata con pressostato
- Basamento in ghisa
- Albero nitruato
- Sistema di trasmissione a doppio stadio con riduttore interno, cinghie e pulegge

Cassetta d'appoggio e pannello di comando per controllo locale/ da remoto

Pannelli laterali di facile apertura e apribili singolarmente

Manutenzione facile della testata di compressione

Versione insonorizzata

OPZIONI

Secondo stadio gruppo omogeneizzante

Testata di compressione monoblocco in Super Duplex SAF2507 pallinato

Versione asettica

- Produttore di acqua sterile mediante condensatore di vapore
- Produttore di acqua sterile mediante microfiltrazione – in attesa di brevetto

Conformità disponibili: 3A, EHEDG o PHARMA

- Rugosità bassa e parti in contatto prodotto elettrolucidate
- Manuale di certificazione cGMP

Connessioni ingresso/uscita:

- DIN 11851, Tri-clamp, SMS
- Connessioni in uscita per alta pressione
- Opzioni su richiesta

Sensore di vibrazioni e temperatura con allarme

Controllo olio mediante sensore di livello continuo (radar ad onda guidata)

Valvola omogeneizzante Standard o Sharp Edge con geometrie differenti, disponibile in Ceramica

Quadro elettrico:

- Portata fissa o variabile, installabile nel retro-macchina
- Controllo da remoto mediante segnale 4-20 mA
- Controllo automatico della pressione mediante PLC

Versione antideflagrante

