



Bomba Modelo PA34

MODELO	POTENCIA MÁX.		PRESIÓN bar						CAPACIDAD l/h
	kW		100	180	200	250	300	400	
PA34	90		24.000	16.000	15.000	12.000	10.000	7.500	5.000

*Valores referidos a equipos con capacidad fija

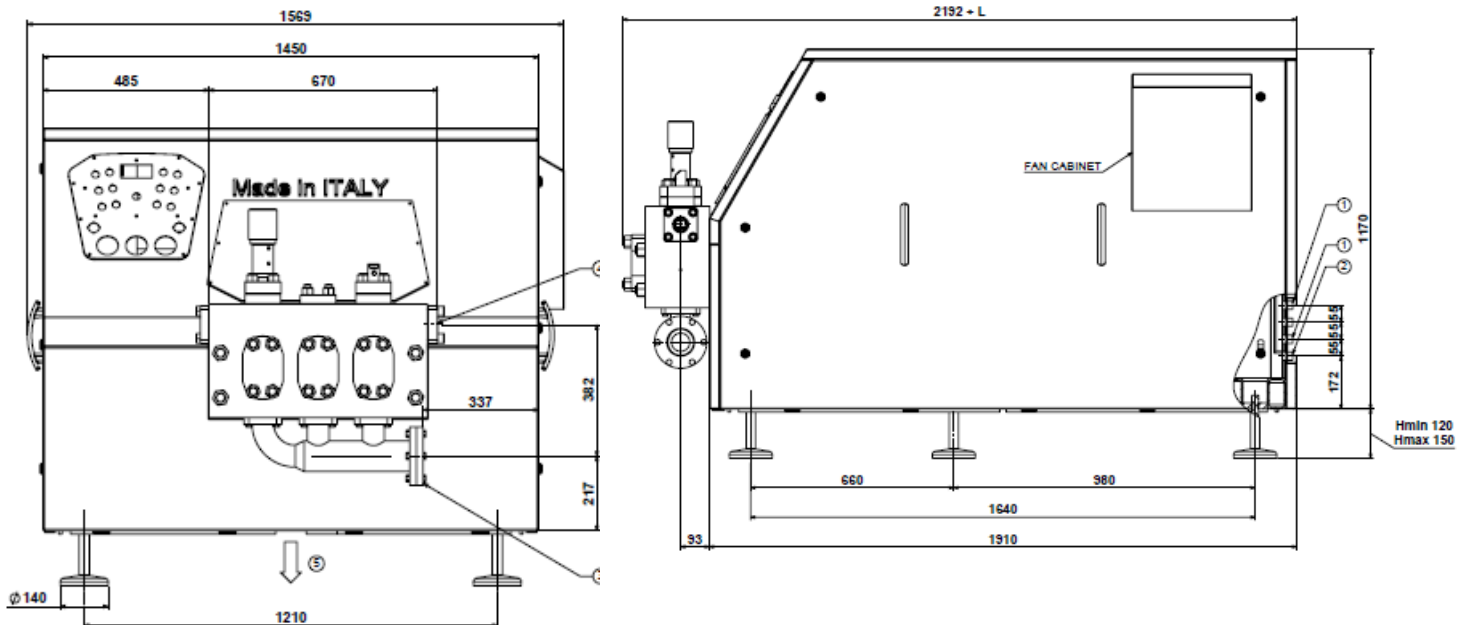
**Valores referidos a productos con una viscosidad máx. de 500Cp

DATOS TÉCNICOS

Número de pistones	3
Carrera del pistón (mm)	107
Peso (Kg)	2.600
Consumo de agua (l/h)	90
Cantidad de aceite de lubricación (kg)	30
Conexión entrada/salida producto	brida a soldar Øe90 Øi85 / Øe40 Øi35
Potencia máx. instalada (kW)	90

Diseño conforme con las DIRECTIVAS DE MÁQUINAS y la NORMATIVA EUROPEA ARMONIZADA en vigor.





DETALLES

Cabezal de compresión bloque forjado en Duplex SAF2205, Sistema patentado de auto-alineamiento de los pistones, 3 pistones en A630 con recubrimiento de carburo de cromo

Asientos conicos y válvulas de hongo/válvulas de bola en Stellite™

Válvula de sobrepresión, interruptor de flujo con alarma en circuito de agua

Unidad de accionamiento:

- Sistema de lubricación por salpicadura
- Cáster de aluminio fundido
- Cigüeñal nitrurado
- Sistema de transmisión directa con reductor interno, correas y poleas

Transmisor de presión digital 4-20 mA con membrana cerámica

Caja de terminales y panel de control para control local/remoto

Paneles de fácil apertura

Mantenimiento fácil del cabezal de compresión

OPCIONES PRINCIPALES

Asientos en carburo de tungsteno

Ejecución aséptica

- Generador de agua estéril mediante condensador de vapor
- Generador de agua estéril mediante microfiltración, pendiente de patente

Versión EHEDG, certificación 3A, ejecución PHARMA

- Baja rugosidad y piezas húmedas electropulidas
- Manual de certificación para GMP

Diseño a prueba de sonido

Monitoreo de temperatura y vibración y alarma

Pistones bombeantes disponibles en:

- A316 con tratamiento de revestimiento HVOF
- Cerámica

Tablero eléctrico:

- Capacidad variable
- Control remoto mediante señal 4-20 mA
- Control de presión totalmente automático mediante PLC

Conexiones de entrada y salida:

- DIN 11851, Tri Clamp, SMS
- Conexiones de salida de alta presión
- Otras opciones disponibles previa solicitud

Diseño a prueba de explosión

*** Las especificaciones técnicas no son vinculantes y están sujetas a cambios sin previo aviso.

REV-09/24-ES

