



**POMPE  
PA36**

MODÈLE	PUISSANCE MAX.		PRESSION bar						DÉBIT l/h
	kW	100	180	200	250	300	400	600	
<b>PA36</b>	250	45.000	45.000	40.000	32.000	27.000	20.000	14.000	

\*Valeurs pour machines à débit fixe

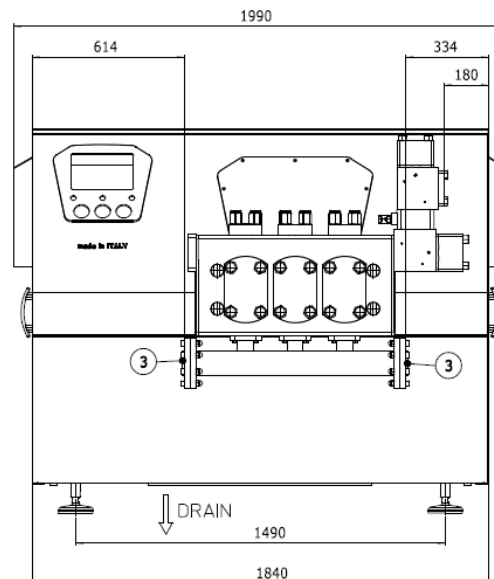
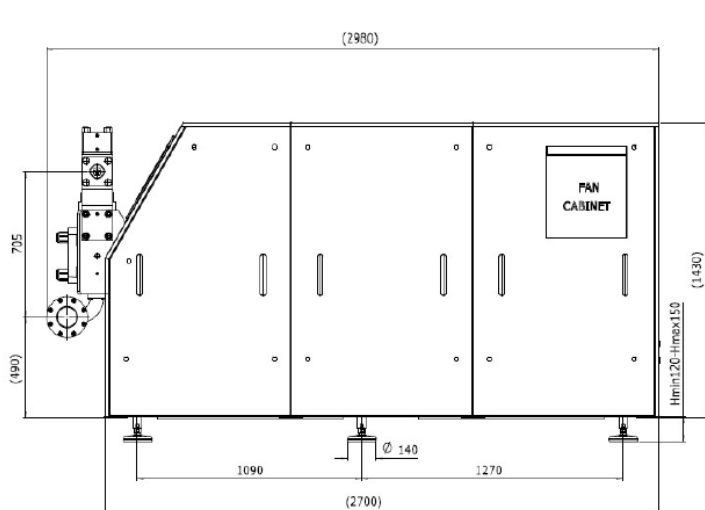
\*\*Valeurs pour produits avec Viscosité max. jusqu'à 500 Cp

## DOSSIER TECHNIQUE

Nr. de pistons	3
Course du piston (mm)	140
Poids (kg)	4.800
Consommation d'eau (l/h)	200
Huile de lubrification (kg)	40
Raccords à l'entrée/sortie du produit	Bride à souder Øe115 Øi110 / Øe52 Øi46
Puissance max. installable (kW)	250

Design selon les MACHINE DIRECTIVES et la NORME EUROPÉENNE HARMONISÉE en vigueur.





## CARACTÉRISTIQUES

Tête de compression Bloc forgé en Duplex SAF2205, 3 pistons en AISI 316 avec revêtement HVOF  
Sièges coniques et clapets champignons/ à bille en stellite™

Souape de surpression, alarme du capteur de débit d'eau

Capteur de pression 4-20 mA, avec membrane en céramique

Unité d'entraînement:

- Lubrification forcé avec capteur de pression
- Carter en fer moulé avec rouleaux d'appui
- Transmission double étage avec réducteur interne, courroies trapezoidales et poulies
- Vilebrequin nitruré

Boîte à bornes et panneau pour commande en remote/local

Entretien facile de l'unité d'entraînement

Panneaux en acier inoxydable facile à ouvrir

## OPTIONS PRINCIPALES

Version aspetique

- Producteur d'eau stérile par générateur de vapeur condensée
- Producteur d'eau stérile par microfiltration – licence en instance

Versions disponibles: 3A, EHEDG or PHARMA

- Basse rugosité et pièces en contact produit electropolies
- Certificat cGMP

Contrôle de temperature et vibration et alarme

Contrôle de l'huile par capteur de niveau continu (radar à ondes guidées)

Pistons disponibles en Al2O3, céramique

Tableau électrique:

- Débit variable
- Commande en remote par signal by 4-20 mA
- Contrôle automatique de la pression par PLC

Raccords d'entrée/sortie:

- DIN 11851, Tri-clamp, SMS
- Sortie haute pression
- Option sur demande

Version antidéflagrante

Version insonorisée

